



✓ costuri reduse cu încălzirea pe timp de iarnă

✓ utilizare pentru orice tip de construcție

✓ element decorativ ideal

SK | SKP | SKO-P | SKO

SISTEME APLICATE DE RULOURI EXTERIOARE DIN ALUMINIU

■ Sistemele aplicate de rulouri exterioare din aluminiu sunt concepute pentru montare la construcțiile deja existente. Datorită gamei cromatice largi, acestea sunt un element decorativ ideal care poate fi adaptat la orice tip de design al clădirii.

■ Elementele din foaie de aluminiu de înaltă calitate sunt mai rezistente la abraziune și intemperii. O bună configurare a rulourilor, precum și alegerea materialelor potrivite, vă protejează de privirile nedorite ale curioșilor.

■ În plus, aceste sisteme de rulouri contribuie la izolarea fonică și termică a clădirii, ceea ce permite atât o reducere consistentă a cheltuielilor cu încălzirea în sezonul rece, dar și răcoare la interior în sezonul cald. Utilizarea sistemului individual de plase Moskito oferă un plus de protecție împotriva insectelor, fără a obstrucționa pătrunderea luminii naturale și a aerului.



CASETE PENTRU RULOU

SK



SKP



SKO-P



SK + MKT



SKP + MKT



SKO



SKO-P + MKT



SKO + MKT



MECANISME ȘI ACCESORII



Bobinator exterior pentru panglică sau șnur



Manivelă pentru panglică sau șnur



Manivelă



Arcuri



Motor electric



Telecomandă



Întrerupător cu cheie sau buton



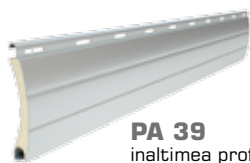
Întrerupător comandat de ceas electronic

PROFILE

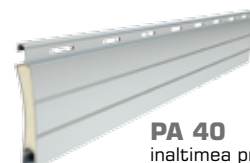
Profile din aluminiu, umplute cu spumă poliuretanică, perforate sau neperforate, de tipul:



PA 37
 înălțimea profilului: 37 mm
 grosimea: 8,5 mm



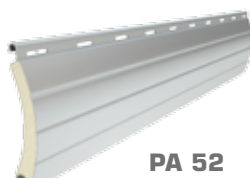
PA 39
 înălțimea profilului: 39 mm
 grosimea: 9 mm



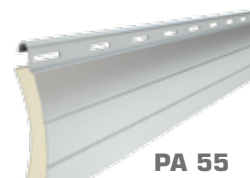
PA 40
 înălțimea profilului: 40 mm
 grosimea: 8,7 mm



PA 45
 înălțimea profilului: 45 mm
 grosimea: 9 mm



PA 52
 înălțimea profilului: 52 mm
 grosimea: 13 mm



PA 55
 înălțimea profilului: 55 mm
 grosimea: 14 mm

Profile din aluminiu extrudat, de tip:

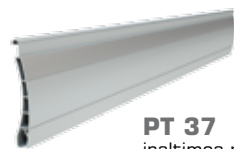


PE 41
 înălțimea profilului: 41 mm
 grosimea: 8,5 mm

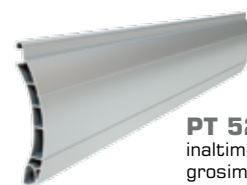


PE 55
 înălțimea profilului: 55 mm
 grosimea: 14 mm

Profile PVC, de tip:



PT 37
 înălțimea profilului: 37 mm
 grosimea: 8 mm



PT 52
 înălțimea profilului: 52 mm
 grosimea: 14 mm

Profile de tip grilaj:



PEK 52
 înălțimea profilului: 52 mm
 grosimea: 13 mm

Profile suplimentare la grilaj de tip:



PEKP 52
 înălțimea profilului: 52 mm
 grosimea: 13 mm

CULORILE PROFILELOR

argintiu	bej*	maro deschis*	alb crem	bordo*	gri luminos	gri antracit
alb*	lemn închis	galben*	fildes*	negru*	ultra alb	gri bazalt*
gri*	lemn deschis	roșu*	verde brad*	mahon	stejar auriu	gri cuarț*
bej închis	maro închis*	verde*	albastru oțel*	nuc	stejar auriu	gri beton*
				wenge	winchester	aluminiu natur**

Culorile nu redau cu exactitate nuanțele reale.

Disponibilitatea culorilor depinde de tipul profilului.

* Culoare specială la cerere.

** La comandă este posibilă vopsirea în culori din toată gama RAL.

Uși și ferestre **25%** pierderi de căldură



Uși și ferestre **80%** lumină absorbită



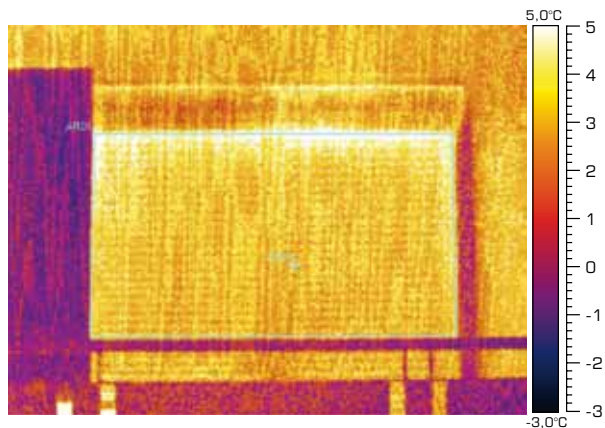
RULOURILE EXTERIOARE VS. BILANȚUL ENERGETIC AL CLĂDIRII

■ Stiai ca:

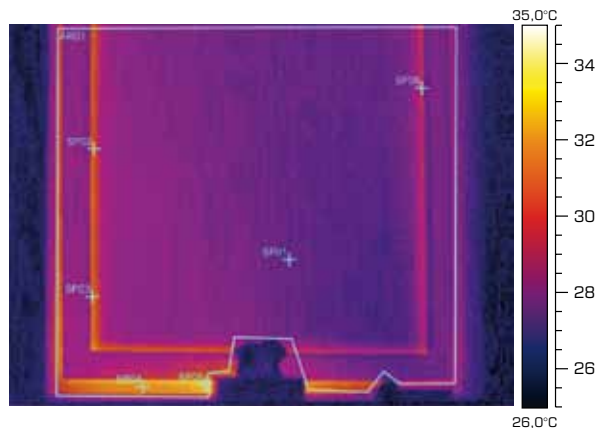
În timpul iernii, ferestrele și ușile contribuie la o pierdere cu 25% a căldurii, iar în timpul verii în proporție de 80% absorb lumina soarelui?

Pentru a economisi energie în timpul iernii și pentru a evita încălzirea excesivă a camerelor vara, utilizarea ruloanelor exterioare din aluminiu KraftMaNN este cea mai bună soluție. Rulourile exterioare KraftMaNN permit o reducere a cheltuielilor cu energia pentru întregul an chiar și cu până la 10%.

Datorită rulourilor exterioare KRAFTMANN



OBȚINEȚI o mai bună izolare în timpul iernii



REDUCEȚI fluxul de căldură în timpul verii