



✓ design modern

✓ confort ridicat de utilizare

✓ constructie de generatie noua

SP | SP-E

SISTEM DE RULOURI TENCUIBILE

■ Sistemul de rulouri tencuibile este utilizat mai ales la cladirile noi, dar poate fi montat si in cladirile deja existente. Rulourile in sistemul SP si SP-E se compun in finisarea exterioara a cladirii prin intergrare completa. Celelalte elemente adica cutia de revizie si indrumatoarele pot fi colorate in functie deculoarea tamplariei.

■ Gama larga de culori in care pot fi vopsite raspunde nevoilor celor mai exigenti clienti. Culorile elementelor extrudate sunt realizate prin lacuire cu praf, ce asigura o inalta calitate si rezistenta a produsului.

■ Constructia moderna a cutiei SP si SP-E permite realizarea de lucrari de conservare si servizare a elementelor mecanice ale ruloului fara deranjarea locatarilor.

■ Actionarea ruloului poate fi fie manual, fie electric cu ajutorul unui sistem de control, ce permite o utilizare confortabila.

■ La sistemul de rulouri tencuibile oferim deasemenea si in versiunea cu plasa impotriva insectelor, care in zilele calde face posibila o protectie mult mai mare impotriva insectelor prin mentinerea debitului de lumina si aer curat in interior.

Rulourile exterioare Kraftmann sunt certificate de Institutul Pasive House, Darmstadt



CASETE PENTRU RULOU

SP



SP-E



SP + MKT



SP-E + MKT



MECANISME ȘI ACCESORII



Bobinator exterior pentru panglică sau șnur



Manivelă pentru panglică sau șnur



Manivelă



Arcuri



Motor electric



Telecomandă



Întreprător cu cheie sau buton

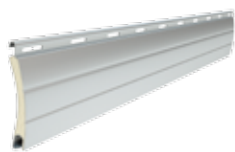


Întreprător comandat de ceas electronic

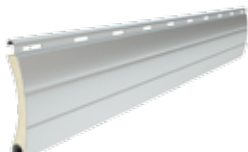
SISTEM DE RULOURI TENCUIBILE

PROFILE

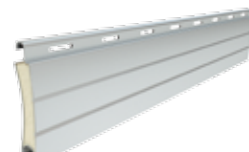
Profile din aluminiu, umplute cu spumă poliuretanică, perforate sau neperforate, de tipul:



PA 37
 înălțimea profilului: 37 mm
 grosimea: 8,5 mm



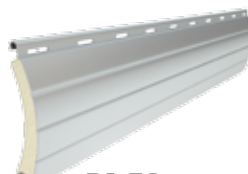
PA 39
 înălțimea profilului: 39 mm
 grosimea: 9 mm



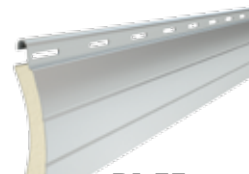
PA 40
 înălțimea profilului: 40 mm
 grosimea: 8,7 mm



PA 45
 înălțimea profilului: 45 mm
 grosimea: 9 mm

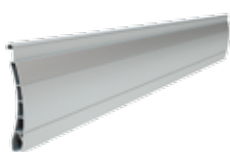


PA 52
 înălțimea profilului: 52 mm
 grosimea: 13 mm

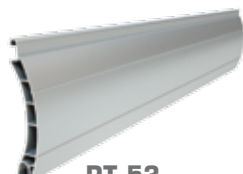


PA 55
 înălțimea profilului: 55 mm
 grosimea: 14 mm

Profile PVC, de tip:



PT 37
 înălțimea profilului: 37 mm
 grosimea: 8 mm



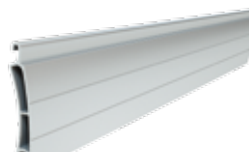
PT 52
 înălțimea profilului: 52 mm
 grosimea: 14 mm

Profile de tip grilaj:

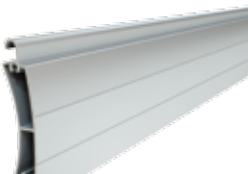


PEK 52
 înălțimea profilului: 52 mm
 grosimea: 13 mm

Profile din aluminiu extrudat, de tip:

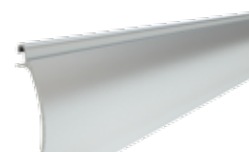


PE 41
 înălțimea profilului: 41 mm
 grosimea: 8,5 mm



PE 55
 înălțimea profilului: 55 mm
 grosimea: 14 mm

Profile suplimentare la grilaj de tip:



PEKP 52
 înălțimea profilului: 52 mm
 grosimea: 13 mm

CULORILE PROFILELOR

argintiu	bej*	maro deschis*	alb crem	bordo*	gri luminos	gri antracit
alb*	lemn închis	galben*	fildes*	negru*	ultra alb	gri bazalt*
gri*	lemn deschis	roșu*	verde brad*	mahon	stejar auriu	gri cuarț*
bej închis	maro închis*	verde*	albastru oțel*	nuc	stejar auriu	gri beton*
				wenge	winchester	aluminiu natur**

Colorile nu redau cu exactitate nuanțele reale.

Disponibilitatea culorilor depinde de tipul profilului.

* Culoare specială la cerere.

** La comandă este posibilă vopsirea în culori din toată gama RAL.

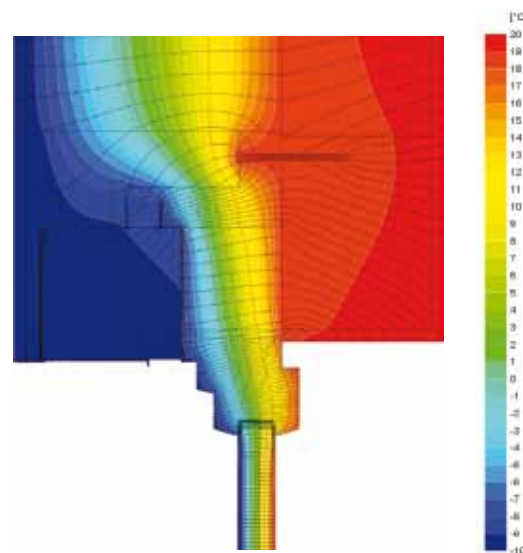


SISTEMELE DE RULOURI ȘI OBLOANE DE LA KRAFTMANN CERTIFICATE DE INSTITUTUL CASELOR PASIVE, DARMSTADT

Avem plăcerea de a vă anunța: cutiile rulourilor SP/165 & SP-E/165 (SP și SP-E sisteme cu montare de sus) au obținut certificatul componentelor de la Institutul Caselor Pasive, Darmstadt.

Institutul Caselor Pasive, Darmstadt, a emis un certificat pentru cutia de obloane SP 165 (SP & SP-E sisteme cu montare de sus), aprobând astfel sistemul și instalarea acestuia ca soluție pentru caselor pasive.

Metoda potrivită de instalare permite utilizarea oricărei ferestre recomandată de PHI, de ex. a ferestrelor a căror coeficient de transfer al căldurii U_w nu depășește $0,80 \text{ W}/(\text{m}^2\text{K})$, iar coeficientul geamului U_g nu depășește $0,70 \text{ W}/(\text{m}^2\text{K})$. Aceasta reprezintă prima soluție completă pentru rulourile și obloanele cu montare de sus în baza de componente pasive PHI



Distribuția izotermelor